

## Données techniques

Capacité	85	kg
Diamètre tambour	1200	mm
Profondeur tambour	1650	mm
Volume tambour	848	l
Diamètre charge	530	mm
Vitesse lavage	26	rpm
Vitesse essorage	390	rpm
Vitesse super essorage	750	rpm
Facteur G	377	
Bruit	72	db

## Poids et dimensions emballage

Hauteur	2200	mm
Largeur	1700	mm
Profondeur	1650	mm
Volume	6,2	m <sup>3</sup>
Poids brut	1960	kg
Poids net	1900	kg

## Consommation

Consommation tot	1845	litri
Bas niveau	425	litri 15 cm
Haut niveau	468	litri 18 cm

## Chauffage électrique

Résistances	6 x 5000 W
-------------	------------

## Chauffage vapeur

Portée vapeur	213	kg/h
Pression maximum	5	bar

(\*) Programme composé de:

Prelavage à 40°C

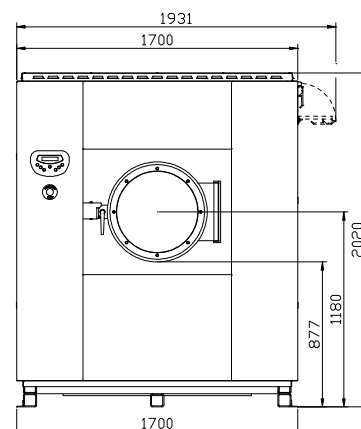
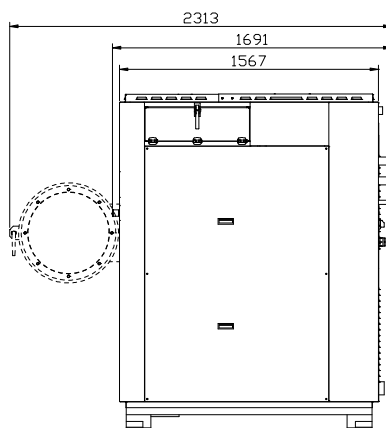
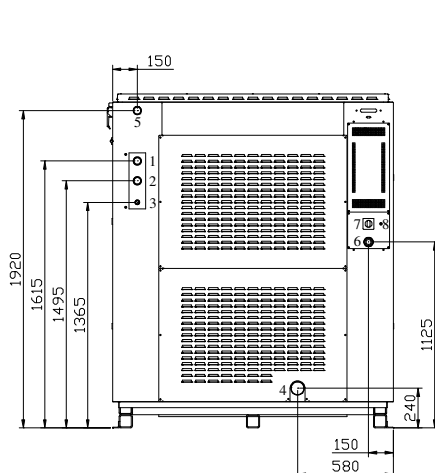
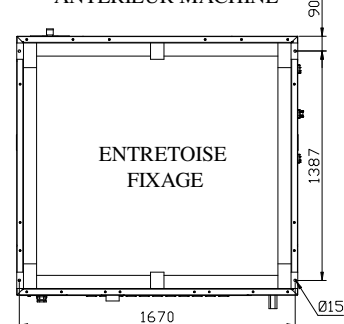
Lavage à 90°C

n°3 rinçages

## Puissance et absorption

Chauffage	Alimentation	Puissance totale	Absorption
Elettrico	3x400+N+T	42 kW	65 A
Elettrico	3x240+T	42 kW	113 A
Elettrico	1x240+N+T	NO kW	NO A
Vapore	3x400+N+T	12 kW	22 A
Vapore	3x240+T	12 kW	37 A
Vapore	1x240+N+T	NO kW	NO A

ANTERIEUR MACHINE



- 1 - Entrée eau froide 1"1/2
- 2 - Entrée eau chaude 1"1/2
- 3 - Entrée vapeur 3/4"
- 4 - Vidange Ø80 mm

- 5 - Soupirail
- 6 - Alimentation électrique
- 7 - Sectionnateur
- 8 - Fusée

DISTRIBUTEUR

**IMESA S.p.A.**

Via Degli Olmi, 22 - 31040 CESSALTO (TV) - ITALY

Tel. +390.421.46.80.11 - Fax +390.421.46.80.00

Internet address: [www.imesa.it](http://www.imesa.it) - E-Mail: [imesa@imesa.it](mailto:imesa@imesa.it)

