

## Données techniques

Capacité	40	kg
Diamètre tambour	880	mm
Profondeur tambour	650	mm
Volume tambour	395	l
Diamètre charge	530	mm
Vitesse lavage	34	rpm
Vitesse essorage	350	rpm
Facteur G	60	
Bruit	65	db

## Poids et dimensions emballage

Hauteur	1880	mm
Largeur	1300	mm
Profondeur	1300	mm
Volume	3,2	m <sup>3</sup>
Poids brut	630	kg
Poids net	600	kg

## Consommation

Consommation tot	868	litri
Bas niveau	200 litri	15 cm
Haut niveau	220 litri	18 cm

## Chauffage électrique

Résistances	6 x 4000 W
-------------	------------

## Chauffage vapeur

Portée vapeur	213 kg/h
Pression maximum	5 bar

(\*) Programme composé de:

Prelavage à 40°C

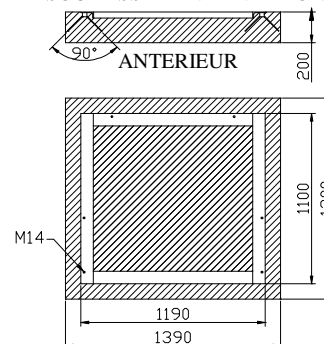
Lavage à 90°C

n°3 rinçages

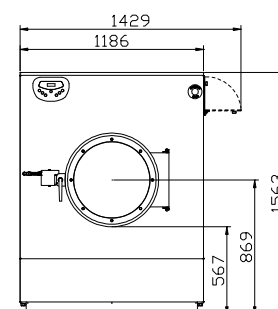
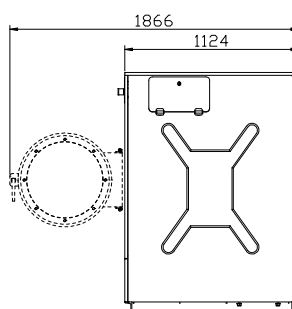
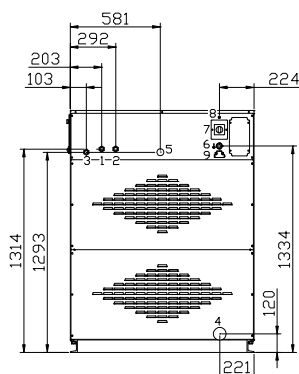
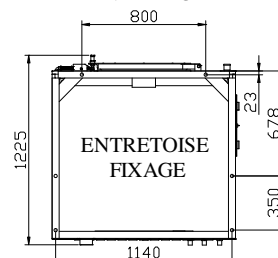
## Puissance et absorption

Chauffage	Alimentation	Puissance totale	Absorption
Elettrico	3x400+N+T	28 kW	44 A
Elettrico	3x240+T	28 kW	76 A
Elettrico	1x240+N+T	NO kW	NO A
Vapore	3x400+N+T	4 kW	9 A
Vapore	3x240+T	4 kW	16 A

## SOUBASSEMENT EN BETON



## ANTERIEUR



- 1 - Entrée eau froide 3/4"
- 2 - Entrée eau chaude 3/4"
- 3 - Entrée vapeur 3/4"

- 6 - Alimentation électrique
- 4 - Vidange Ø80 mm
- 5 - Soupirail

- 7 - Sectionnateur
- 8 - Fusée
- 9 - Connectiones exteriores

DISTRIBUTEUR

**IMESA S.p.A.**

Via Degli Olmi, 22 - 31040 CESSALTO (TV) - ITALY

Tel. +390.421.46.80.11 - Fax +390.421.46.80.00

Internet address: [www.imesa.it](http://www.imesa.it) - E-Mail: [imesa@imesa.it](mailto:imesa@imesa.it)

